

Płock Nowa Przemysłowa

Partner kontaktowy:
Numer zlecenia:
Firma:
Numer klienta:

Data: 19.06.2017
Edytor:

Edytor
Telefon
faks
e-Mail

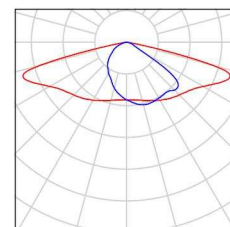
Spis treści

Płock Nowa Przemysłowa	
Strona tytułowa projektu	1
Spis treści	2
Lista opraw	3
Główna - syt 1	
Dane planowania	4
Wyniki szczegółowe	5
Pola oszacowania	
Pole oszacowania Jezdnia 1	
Izolinie (E)	7
Główna - syt 2	
Dane planowania	8
Wyniki szczegółowe	9
Pola oszacowania	
Pole oszacowania Jezdnia 1	
Izolinie (E)	11
Boczne - syt1	
Dane planowania	12
Wyniki szczegółowe	13
Pola oszacowania	
Pole oszacowania Jezdnia 1	
Izolinie (E)	14
Obserwator	
Obserwator 1	
Izolinie (L)	15
Obserwator 2	
Izolinie (L)	16
Boczne - syt2	
Dane planowania	17
Wyniki szczegółowe	18
Pola oszacowania	
Pole oszacowania Jezdnia 1	
Izolinie (E)	20
Obserwator	
Obserwator 1	
Izolinie (L)	21
Obserwator 2	
Izolinie (L)	22

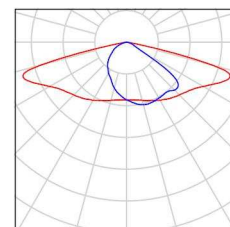
Edytor
Telefon
faks
e-Mail

Płock Nowa Przemysłowa / Lista opraw

10 Ilość SCHREDER TECEO 1 / 5118 / 32 LEDS 700mA
NW / 372452
Numer artykułu:
Strumień świetlny (Oprawa): 7922 lm
Strumień świetlny (Lampy): 9562 lm
Moc opraw: 71.0 W
Klasyfikacja oświetleń CIE: 100
Kod Flux CIE: 35 71 97 100 83
Wyposażenie: 1 x 32 LEDS 700mA NW (Czynnik korekcyjny 1.000).



12 Ilość SCHREDER TECEO 1 / 5118 / 40 LEDS 700mA
NW / 372452
Numer artykułu:
Strumień świetlny (Oprawa): 9847 lm
Strumień świetlny (Lampy): 11886 lm
Moc opraw: 90.0 W
Klasyfikacja oświetleń CIE: 100
Kod Flux CIE: 35 71 97 100 83
Wyposażenie: 1 x 40 LEDS 700mA NW (Czynnik korekcyjny 1.000).



Edytor
Telefon
faks
e-Mail

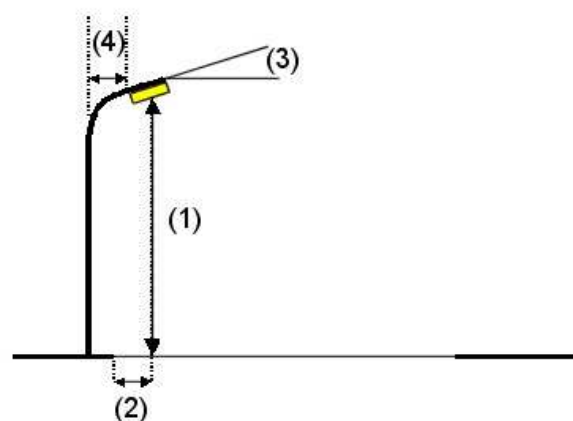
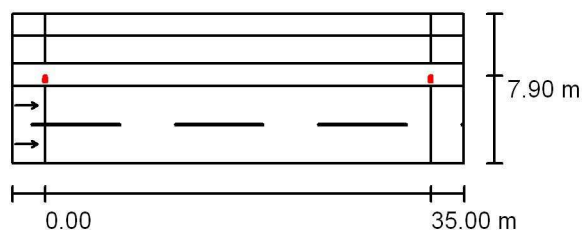
Główna - syt 1 / Dane planowania

Profil ulicy

Chodnik 2	(Szerokość: 2.000 m)
Ścieżka dla rowerzystów 1	(Szerokość: 2.500 m)
Pas postoju 1	(Szerokość: 2.000 m)
Jezdnia 1	(Szerokość: 7.000 m, Liczba pasów jezdni: 2, Nawierzchnia: R3, q0: 0.070)

Współczynnik konserwacji: 0.80

Rozmieszczenia opraw



Oprawa:	SCHREDER TECEO 1 / 5118 / 40 LEDS 700mA NW / 372452
Strumień świetlny (Oprawa):	9847 lm
Strumień świetlny (Lampy):	11886 lm
Moc opraw:	90.0 W
Rozmieszczenie:	jednostronnie u góry
Odstęp słupa:	35.000 m
Wysokość montażu (1):	9.000 m
Wysokość punktu świetlnego:	9.040 m
Nawis (2):	-0.500 m
Nachylenie wysięgnika (3):	0.0 °
Długość wysięgnika (4):	0.500 m

Wartości maksymalne mocy oświetleniowej

przy 70°: 494 cd/klm

przy 80°: 73 cd/klm

przy 90°: 0.00 cd/klm

W każdym kierunku tworzącym podany kąt z dolną linią pionową przy zainstalowanym i gotowym do użytku oświetleniu.

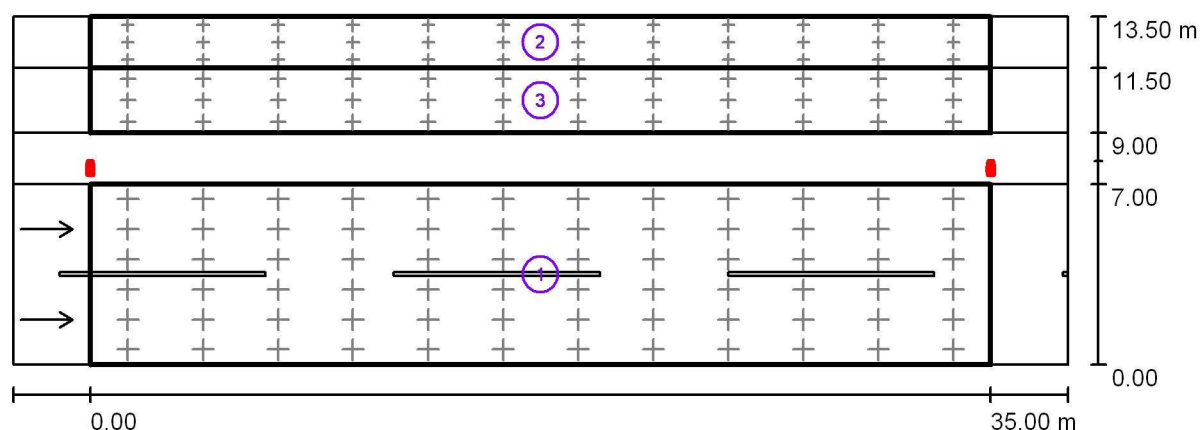
Żadna moc oświetleniowa powyżej 90°.

Rozmieszczenie spełnia wymagania klasy mocy oświetleniowej G4.

Rozmieszczenie spełnia wymagania klasy indeksu oślepiania D.5.

Edytor
Telefon
faks
e-Mail

Główna - syt 1 / Wyniki szczegółowe



Współczynnik konserwacji: 0.80

Skala 1:294

Lista pól oszacowania

- 1 Pole oszacowania Jezdnia 1
Długość: 35.000 m, Szerokość: 7.000 m
Siatka: 12 x 6 Punkty
Przynależne elementy uliczne: Jezdnia 1.
Nawierzchnia: R3, q0: 0.070
Wybrana klasa oświetleniowa: ME4b

(Wszystkie wymagania fotometryczne zostały spełnione.)

	L_m [cd/m ²]	U0	UI	TI [%]	SR
Wartości rzeczywiste według obliczenia:	0.86	0.52	0.89	12	0.80
Wartości zadane według klasy:	≥ 0.75	≥ 0.40	≥ 0.50	≤ 15	≥ 0.50
Spełnione/nie spełnione:	✓	✓	✓	✓	✓

Edytor
Telefon
faks
e-Mail

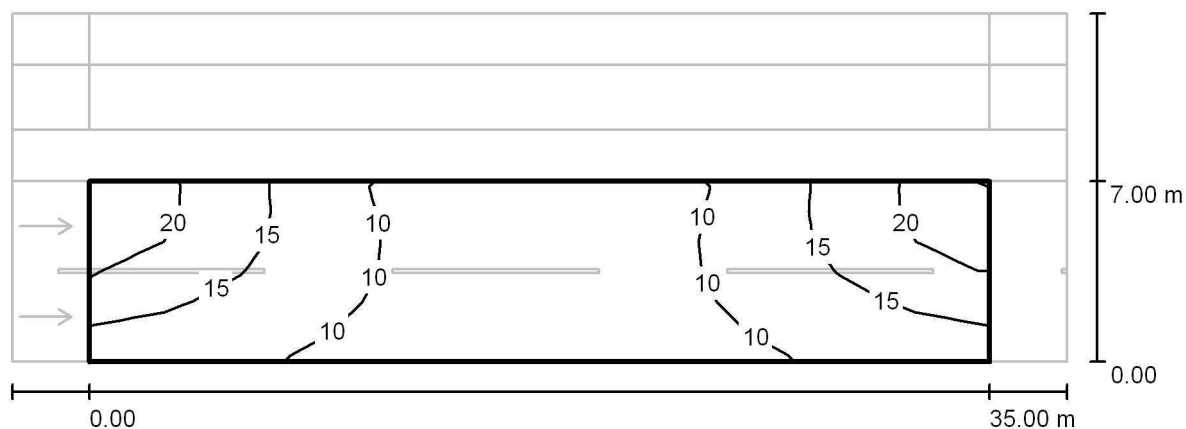
Główna - syt 1 / Wyniki szczegółowe

Lista pól oszacowania

- 2 Pole oszacowania Chodnik 2
Długość: 35.000 m, Szerokość: 2.000 m
Siatka: 12 x 3 Punkty
Przynależne elementy uliczne: Chodnik 2.
Wybrana klasa oświetleniowa: S4 (Wszystkie wymagania fotometryczne zostały spełnione.)
- | | E_m [lx] | E_{min} [lx] |
|---|-------------|----------------|
| Wartości rzeczywiste według obliczenia: | 6.39 | 3.54 |
| Wartości zadane według klasy: | ≥ 5.00 | ≥ 1.00 |
| Spełnione/nie spełnione: | ✓ | ✓ |
- 3 Pole oszacowania Ścieżka dla rowerzystów 1
Długość: 35.000 m, Szerokość: 2.500 m
Siatka: 12 x 3 Punkty
Przynależne elementy uliczne: Ścieżka dla rowerzystów 1.
Wybrana klasa oświetleniowa: S3 (Wszystkie wymagania fotometryczne zostały spełnione.)
- | | E_m [lx] | E_{min} [lx] |
|---|-------------|----------------|
| Wartości rzeczywiste według obliczenia: | 9.43 | 4.59 |
| Wartości zadane według klasy: | ≥ 7.50 | ≥ 1.50 |
| Spełnione/nie spełnione: | ✓ | ✓ |

Edytor
Telefon
faks
e-Mail

Główna - syt 1 / Pole oszacowania Jezdnia 1 / Izolinie (E)



Wartości Lux, Skala 1 : 294

Siatka: 12 x 6 Punkty

E_m [lx]
12

E_{min} [lx]
7.22

E_{max} [lx]
22

E_{min} / E_m
0.581

E_{min} / E_{max}
0.321

Edytor
Telefon
faks
e-Mail

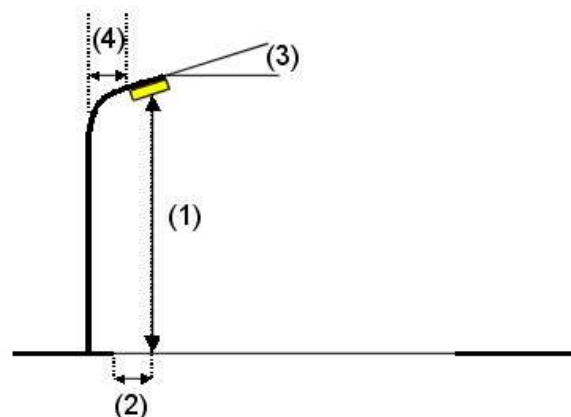
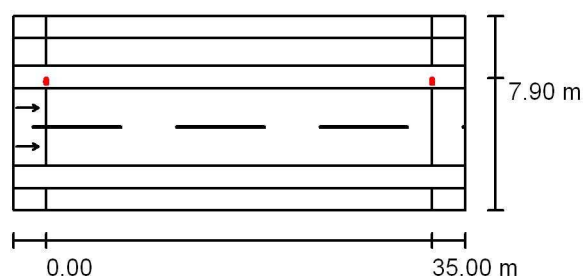
Główna - syt 2 / Dane planowania

Profil ulicy

Chodnik 2	(Szerokość: 2.000 m)
Ścieżka dla rowerzystów 1	(Szerokość: 2.500 m)
Pas postoju 1	(Szerokość: 2.000 m)
Jezdnia 1	(Szerokość: 7.000 m, Liczba pasów jezdni: 2, Nawierzchnia: R3, q0: 0.070)
Pas postoju 2	(Szerokość: 2.000 m)
Chodnik 1	(Szerokość: 2.000 m)

Współczynnik konserwacji: 0.80

Rozmieszczenia opraw



Oprawa:	SCHREDER TECEO 1 / 5118 / 40 LEDS 700mA NW / 372452
Strumień świetlny (Oprawa):	9847 lm
Strumień świetlny (Lampy):	11886 lm
Moc opraw:	90.0 W
Rozmieszczenie:	jednostronnie u góry
Odstęp słupa:	35.000 m
Wysokość montażu (1):	9.000 m
Wysokość punktu świetlnego:	9.040 m
Nawis (2):	-0.500 m
Nachylenie wysięgnika (3):	0.0 °
Długość wysięgnika (4):	0.500 m

Wartości maksymalne mocy oświetleniowej	
przy 70°:	494 cd/klm
przy 80°:	73 cd/klm
przy 90°:	0.00 cd/klm

W każdym kierunku tworzącym podany kąt z dolną linią pionową przy zainstalowanym i gotowym do użytku oświetleniu.

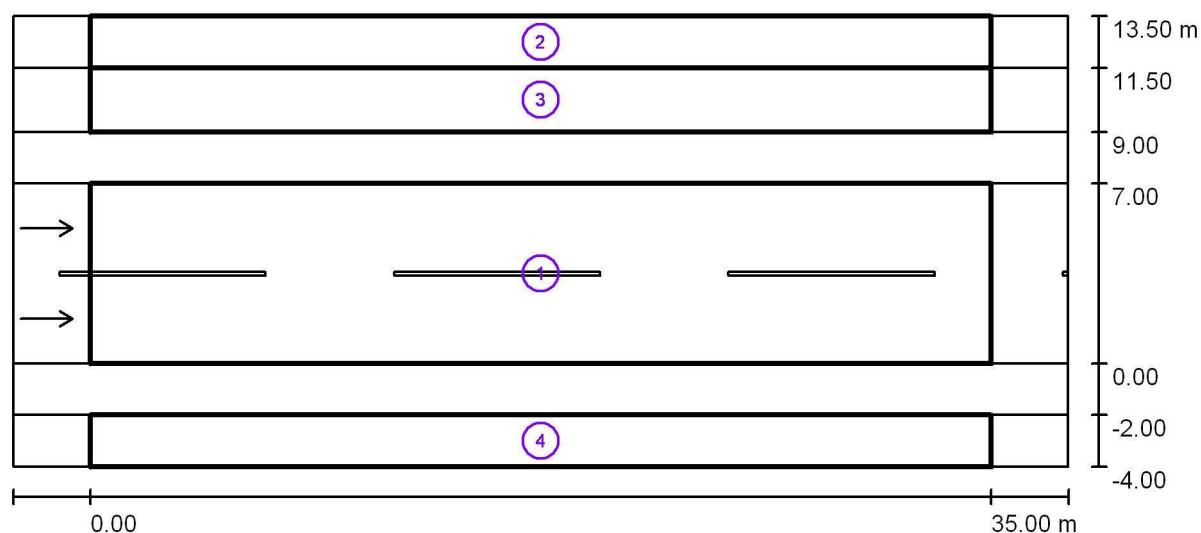
Żadna moc oświetleniowa powyżej 90°.

Rozmieszczenie spełnia wymagania klasy mocy oświetleniowej G4.

Rozmieszczenie spełnia wymagania klasy indeksu oślepiania D.5.

Edytor
Telefon
faks
e-Mail

Główna - syt 2 / Wyniki szczegółowe



Współczynnik konserwacji: 0.80

Skala 1:294

Lista pól oszacowania

- 1 Pole oszacowania Jezdnia 1
Długość: 35.000 m, Szerokość: 7.000 m
Siatka: 12 x 6 Punkty
Przynależne elementy uliczne: Jezdnia 1.
Nawierzchnia: R3, q0: 0.070
Wybrana klasa oświetleniowa: ME4b

(Wszystkie wymagania fotometryczne zostały spełnione.)

	L_m [cd/m ²]	U0	UI	TI [%]	SR
Wartości rzeczywiste według obliczenia:	0.86	0.52	0.89	12	0.80
Wartości zadane według klasy:	≥ 0.75	≥ 0.40	≥ 0.50	≤ 15	≥ 0.50
Spełnione/nie spełnione:	✓	✓	✓	✓	✓

Edytor
Telefon
faks
e-Mail

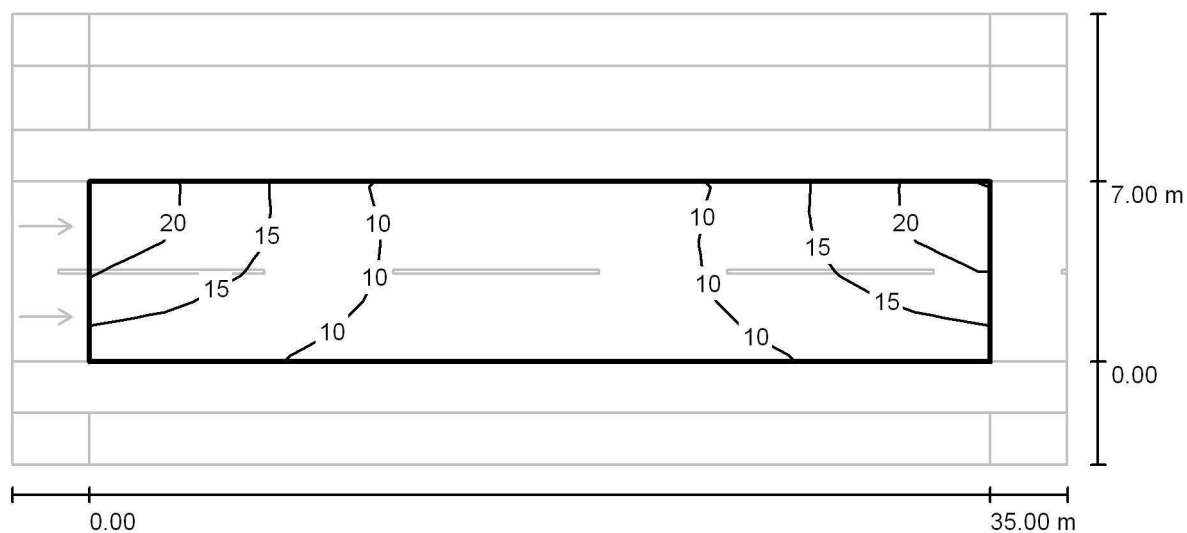
Główna - syt 2 / Wyniki szczegółowe

Lista pól oszacowania

- 2 Pole oszacowania Chodnik 2
Długość: 35.000 m, Szerokość: 2.000 m
Siatka: 12 x 3 Punkty
Przynależne elementy uliczne: Chodnik 2.
Wybrana klasa oświetleniowa: S4 (Wszystkie wymagania fotometryczne zostały spełnione.)
- | | E_m [lx] | E_{min} [lx] |
|---|-------------|----------------|
| Wartości rzeczywiste według obliczenia: | 6.39 | 3.54 |
| Wartości zadane według klasy: | ≥ 5.00 | ≥ 1.00 |
| Spełnione/nie spełnione: | ✓ | ✓ |
- 3 Pole oszacowania Ścieżka dla rowerzystów 1
Długość: 35.000 m, Szerokość: 2.500 m
Siatka: 12 x 3 Punkty
Przynależne elementy uliczne: Ścieżka dla rowerzystów 1.
Wybrana klasa oświetleniowa: S3 (Wszystkie wymagania fotometryczne zostały spełnione.)
- | | E_m [lx] | E_{min} [lx] |
|---|-------------|----------------|
| Wartości rzeczywiste według obliczenia: | 9.43 | 4.59 |
| Wartości zadane według klasy: | ≥ 7.50 | ≥ 1.50 |
| Spełnione/nie spełnione: | ✓ | ✓ |
- 4 Pole oszacowania Chodnik 1
Długość: 35.000 m, Szerokość: 2.000 m
Siatka: 12 x 3 Punkty
Przynależne elementy uliczne: Chodnik 1.
Wybrana klasa oświetleniowa: S4 (Wszystkie wymagania fotometryczne zostały spełnione.)
- | | E_m [lx] | E_{min} [lx] |
|---|-------------|----------------|
| Wartości rzeczywiste według obliczenia: | 7.18 | 6.08 |
| Wartości zadane według klasy: | ≥ 5.00 | ≥ 1.00 |
| Spełnione/nie spełnione: | ✓ | ✓ |

Edytor
Telefon
faks
e-Mail

Główna - syt 2 / Pole oszacowania Jezdnia 1 / Izolinie (E)



Wartości Lux, Skala 1 : 294

Siatka: 12 x 6 Punkty

E_m [lx]
12

E_{min} [lx]
7.22

E_{max} [lx]
22

E_{min} / E_m
0.581

E_{min} / E_{max}
0.321

Edytor
Telefon
faks
e-Mail

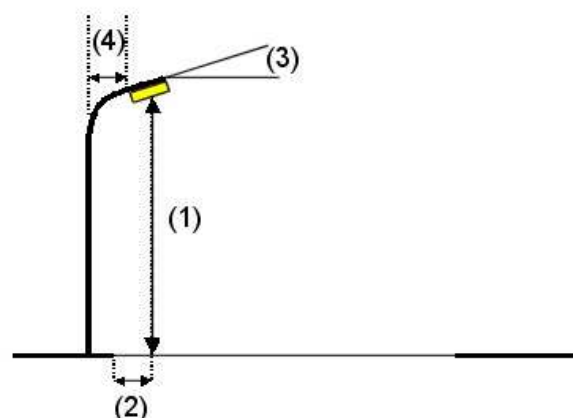
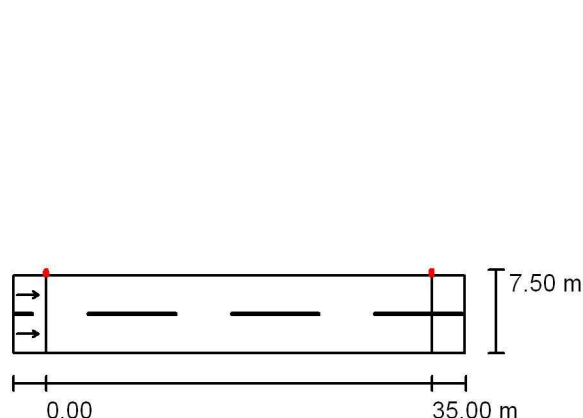
Boczne - syt1 / Dane planowania

Profil ulicy

Jezdnia 1 (Szerokość: 7.000 m, Liczba pasów jezdni: 2, Nawierzchnia: R3, q0: 0.070)

Współczynnik konserwacji: 0.80

Rozmieszczenia opraw

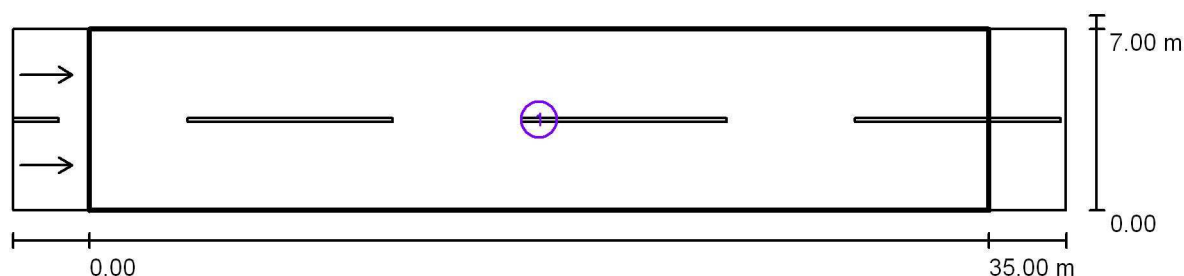


Oprawa: SCHREDER TECEO 1 / 5118 / 32 LEDS 700mA NW / 372452
Strumień świetlny (Oprawa): 7922 lm
Strumień świetlny (Lampy): 9562 lm
Moc opraw: 71.0 W
Rozmieszczenie: jednostronnie u góry
Odstęp słupa: 35.000 m
Wysokość montażu (1): 8.000 m
Wysokość punktu świetlnego: 8.040 m
Nawis (2): -0.100 m
Nachylenie wysięgnika (3): 0.0 °
Długość wysięgnika (4): 0.500 m

Wartości maksymalne mocy oświetleniowej
przy 70°: 494 cd/klm
przy 80°: 73 cd/klm
przy 90°: 0.00 cd/klm
W każdym kierunku tworzącym podany kąt z dolną linią pionową przy
zainstalowanym i gotowym do użytku oświetleniu.
Żadna moc oświetleniowa powyżej 90°.
Rozmieszczenie spełnia wymagania klasy mocy
oświetleniowej G4.
Rozmieszczenie spełnia wymagania klasy indeksu
oślepiania D.6.

Edytor
Telefon
faks
e-Mail

Boczne - syt1 / Wyniki szczegółowe



Współczynnik konserwacji: 0.80

Skala 1:294

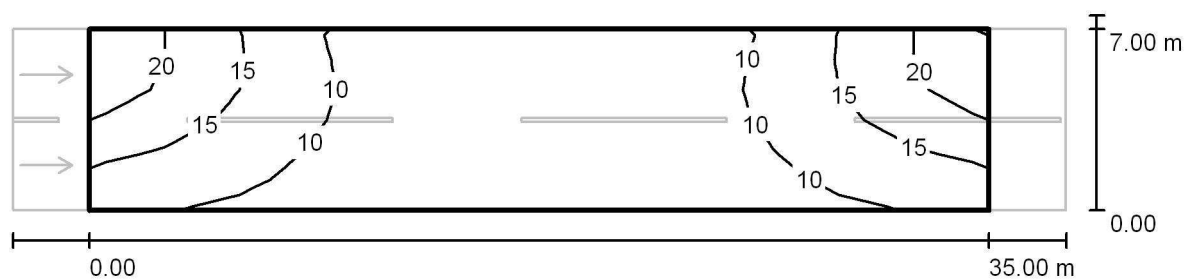
Lista pól oszacowania

- 1 Pole oszacowania Jezdnia 1
Długość: 35.000 m, Szerokość: 7.000 m
Siatka: 12 x 6 Punkty
Przynależne elementy uliczne: Jezdnia 1.
Nawierzchnia: R3, q0: 0.070
Wybrana klasa oświetleniowa: ME5

(Wszystkie wymagania fotometryczne zostały spełnione.)

	L_m [cd/m ²]	U0	UI	TI [%]	SR
Wartości rzeczywiste według obliczenia:	0.77	0.49	0.78	14	0.75
Wartości zadane według klasy:	≥ 0.50	≥ 0.35	≥ 0.40	≤ 15	≥ 0.50
Spełnione/nie spełnione:	✓	✓	✓	✓	✓

Edytor
Telefon
faks
e-Mail

Boczne - syt1 / Pole oszacowania Jezdnia 1 / Izolinie (E)

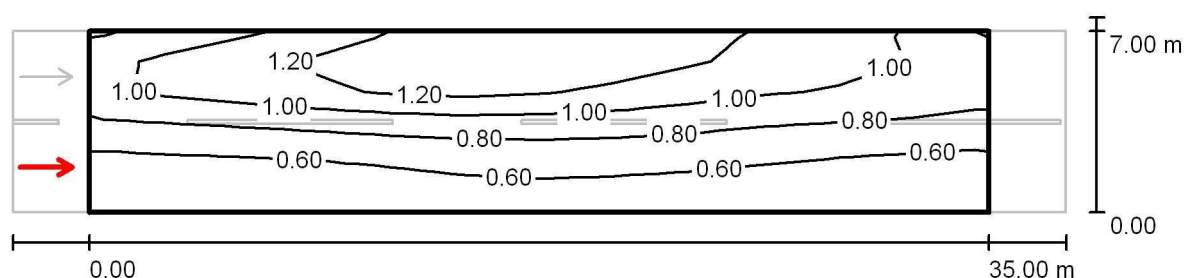
Wartości Lux, Skala 1 : 294

Siatka: 12 x 6 Punkty

 E_m [lx]
11 E_{min} [lx]
5.77 E_{max} [lx]
22 E_{min} / E_m
0.519 E_{min} / E_{max}
0.262

Edytor
Telefon
faks
e-Mail

Boczne - syt1 / Pole oszacowania Jezdnia 1 / Obserwator 1 / Izolinie (L)



Wartości Candela/m², Skala 1 : 294

Siatka: 12 x 6 Punkty

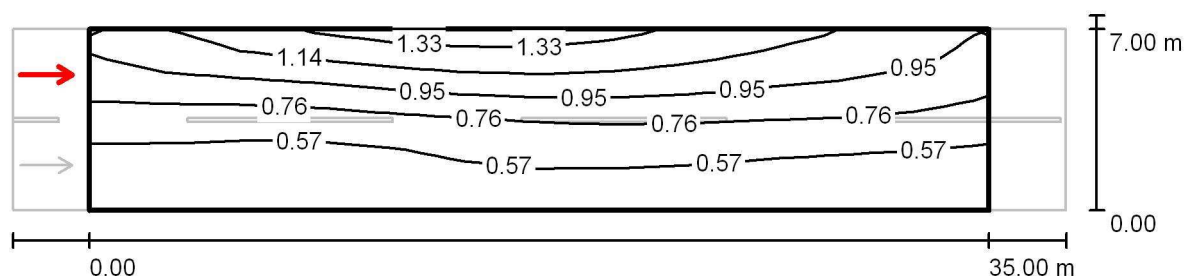
Pozycja obserwatora: (-60.000 m, 1.750 m, 1.500 m)

Nawierzchnia: R3, q0: 0.070

	L_m [cd/m ²]	U0	UI	TI [%]
Wartości rzeczywiste według obliczenia:	0.85	0.49	0.83	10
Wartości zadane według klasy ME5:	≥ 0.50	≥ 0.35	≥ 0.40	≤ 15
Spełnione/nie spełnione:	✓	✓	✓	✓

Edytor
Telefon
faks
e-Mail

Boczne - syt1 / Pole oszacowania Jezdnia 1 / Obserwator 2 / Izolinie (L)



Wartości Candela/m², Skala 1 : 294

Siatka: 12 x 6 Punkty

Pozycja obserwatora: (-60.000 m, 5.250 m, 1.500 m)

Nawierzchnia: R3, q0: 0.070

	L_m [cd/m ²]	U0	UI	TI [%]
Wartości rzeczywiste według obliczenia:	0.77	0.51	0.78	14
Wartości zadane według klasy ME5:	≥ 0.50	≥ 0.35	≥ 0.40	≤ 15
Spełnione/nie spełnione:	✓	✓	✓	✓

Edytor
Telefon
faks
e-Mail

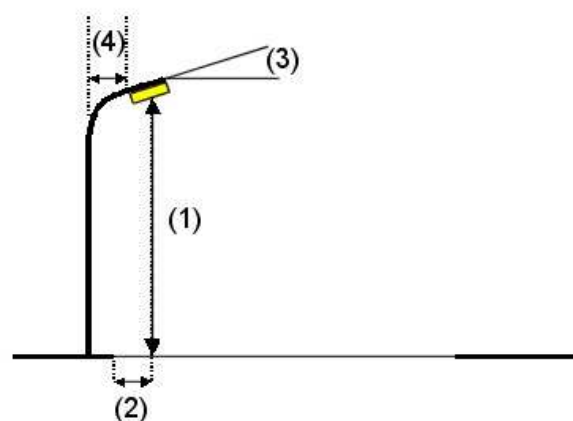
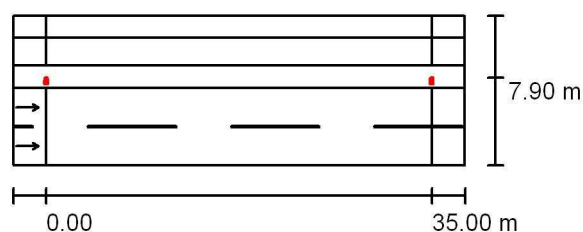
Boczne - syt2 / Dane planowania

Profil ulicy

Chodnik 1	(Szerokość: 2.000 m)
Ścieżka dla rowerzystów 1	(Szerokość: 2.500 m)
Pas postoju 1	(Szerokość: 2.000 m)
Jezdnia 1	(Szerokość: 7.000 m, Liczba pasów jezdni: 2, Nawierzchnia: R3, q0: 0.070)

Współczynnik konserwacji: 0.80

Rozmieszczenia opraw



Oprawa:	SCHREDER TECEO 1 / 5118 / 32 LEDS 700mA NW / 372452
Strumień świetlny (Oprawa):	7922 lm
Strumień świetlny (Lampy):	9562 lm
Moc opraw:	71.0 W
Rozmieszczenie:	jednostronnie u góry
Odstęp słupa:	35.000 m
Wysokość montażu (1):	8.000 m
Wysokość punktu świetlnego:	8.040 m
Nawis (2):	-0.500 m
Nachylenie wysięgnika (3):	0.0 °
Długość wysięgnika (4):	0.500 m

Wartości maksymalne mocy oświetleniowej

przy 70°: 494 cd/klm

przy 80°: 73 cd/klm

przy 90°: 0.00 cd/klm

W każdym kierunku tworzącym podany kąt z dolną linią pionową przy zainstalowanym i gotowym do użytku oświetleniu.

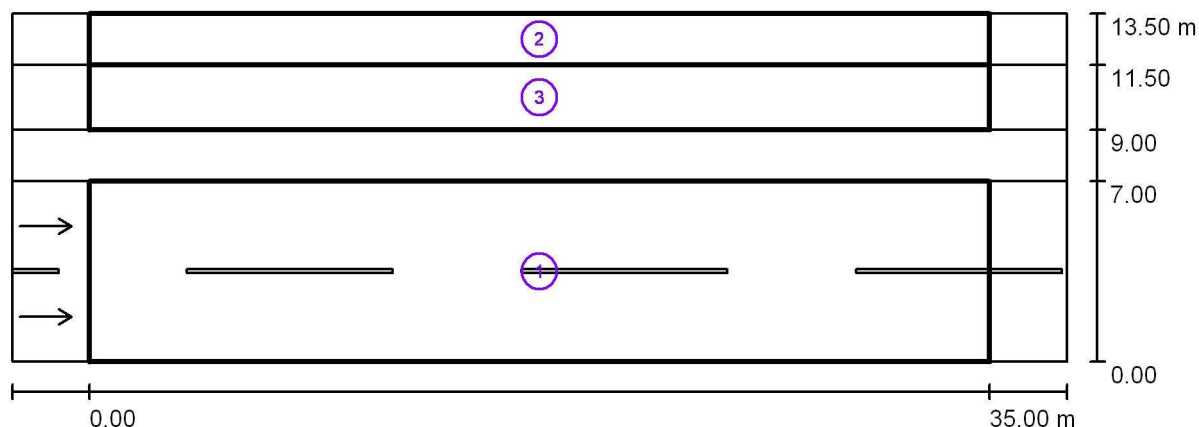
Żadna moc oświetleniowa powyżej 90°.

Rozmieszczenie spełnia wymagania klasy mocy oświetleniowej G4.

Rozmieszczenie spełnia wymagania klasy indeksu oślepiania D.6.

Edytor
Telefon
faks
e-Mail

Boczne - syt2 / Wyniki szczegółowe



Współczynnik konserwacji: 0.80

Skala 1:294

Lista pól oszacowania

- Pole oszacowania Jezdnia 1
Długość: 35.000 m, Szerokość: 7.000 m
Siatka: 12 x 6 Punkty
Przynależne elementy uliczne: Jezdnia 1.
Nawierzchnia: R3, q0: 0.070
Wybrana klasa oświetleniowa: ME5

(Wszystkie wymagania fotometryczne zostały spełnione.)

Wartości rzeczywiste według obliczenia:
Wartości zadane według klasy:
Spełnione/nie spełnione:

L_m [cd/m ²]	U0	UI	TI [%]	SR
0.74	0.46	0.79	15	0.77
≥ 0.50	≥ 0.35	≥ 0.40	≤ 15	≥ 0.50
✓	✓	✓	✓	✓

Edytor
Telefon
faks
e-Mail

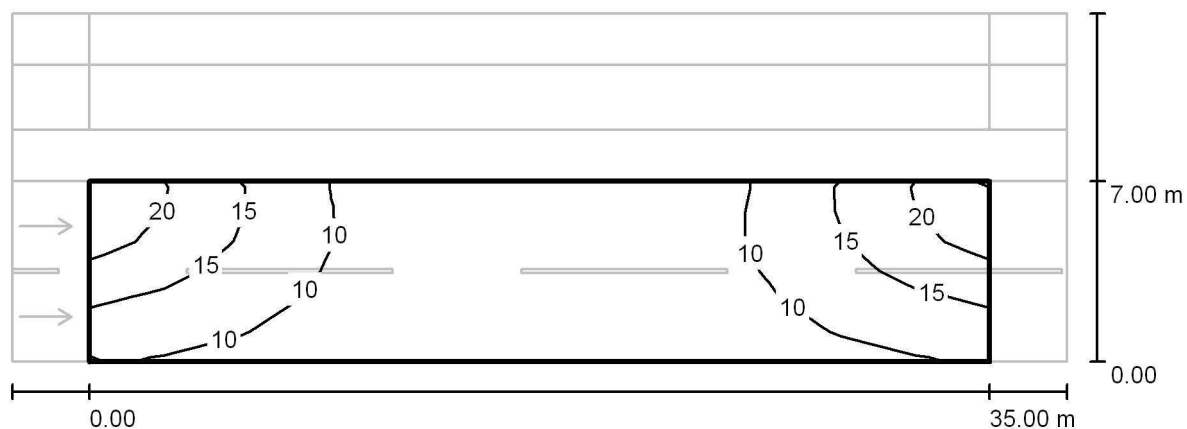
Boczne - syt2 / Wyniki szczegółowe

Lista pól oszacowania

- 2 Pole oszacowania Chodnik 1
Długość: 35.000 m, Szerokość: 2.000 m
Siatka: 12 x 3 Punkty
Przynależne elementy uliczne: Chodnik 1.
Wybrana klasa oświetleniowa: S4 (Wszystkie wymagania fotometryczne zostały spełnione.)
- | | E_m [lx] | E_{min} [lx] |
|---|-------------|----------------|
| Wartości rzeczywiste według obliczenia: | 5.16 | 2.62 |
| Wartości zadane według klasy: | ≥ 5.00 | ≥ 1.00 |
| Spełnione/nie spełnione: | ✓ | ✓ |
- 3 Pole oszacowania Ścieżka dla rowerzystów 1
Długość: 35.000 m, Szerokość: 2.500 m
Siatka: 12 x 3 Punkty
Przynależne elementy uliczne: Ścieżka dla rowerzystów 1.
Wybrana klasa oświetleniowa: S3 (Wszystkie wymagania fotometryczne zostały spełnione.)
- | | E_m [lx] | E_{min} [lx] |
|---|-------------|----------------|
| Wartości rzeczywiste według obliczenia: | 8.09 | 3.47 |
| Wartości zadane według klasy: | ≥ 7.50 | ≥ 1.50 |
| Spełnione/nie spełnione: | ✓ | ✓ |

Edytor
Telefon
faks
e-Mail

Boczne - syt2 / Pole oszacowania Jezdnia 1 / Izolinie (E)



Wartości Lux, Skala 1 : 294

Siatka: 12 x 6 Punkty

E_m [lx]
11

E_{min} [lx]
5.92

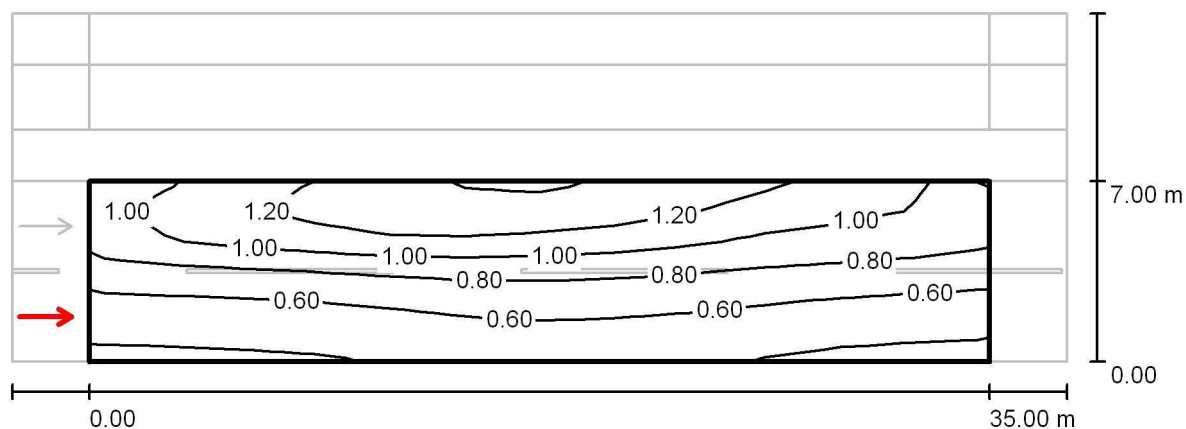
E_{max} [lx]
22

E_{min} / E_m
0.543

E_{min} / E_{max}
0.267

Edytor
Telefon
faks
e-Mail

Boczne - syt2 / Pole oszacowania Jezdnia 1 / Obserwator 1 / Izolinie (L)



Wartości Candela/m², Skala 1 : 294

Siatka: 12 x 6 Punkty

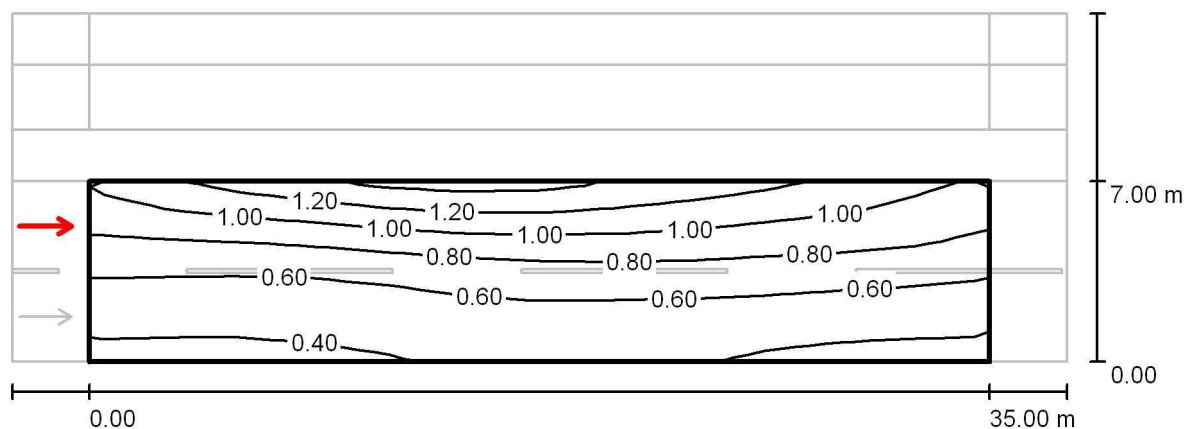
Pozycja obserwatora: (-60.000 m, 1.750 m, 1.500 m)

Nawierzchnia: R3, q0: 0.070

	L_m [cd/m²]	U0	UI	TI [%]
Wartości rzeczywiste według obliczenia:	0.82	0.46	0.81	10
Wartości zadane według klasy ME5:	≥ 0.50	≥ 0.35	≥ 0.40	≤ 15
Spełnione/nie spełnione:	✓	✓	✓	✓

Edytor
Telefon
faks
e-Mail

Boczne - syt2 / Pole oszacowania Jezdnia 1 / Obserwator 2 / Izolinie (L)



Wartości Candela/m², Skala 1 : 294

Siatka: 12 x 6 Punkty

Pozycja obserwatora: (-60.000 m, 5.250 m, 1.500 m)

Nawierzchnia: R3, q0: 0.070

	L_m [cd/m ²]	U0	UI	TI [%]
Wartości rzeczywiste według obliczenia:	0.74	0.51	0.79	15
Wartości zadane według klasy ME5:	≥ 0.50	≥ 0.35	≥ 0.40	≤ 15
Spełnione/nie spełnione:	✓	✓	✓	✓